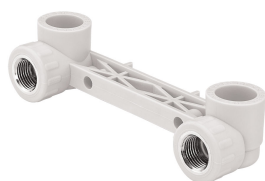


SKU: 49428004

Cot perete dublu PPR cu filet interior 20x1/2"



Descriere

Tevile si fittingurile Heko din PPR alb sunt de peste 10 ani prezente pe piata din Romania si sunt utilizate in instalatii sanitare si de incalzire.

Sunt rezistente la agenti chimici si coroziune

Se recomanda utilizarea tevilor la temperaturi cuprinse intre 5°C si 90°C, luand masurile necesare astfel incat fluidul din teava sa nu inghete.

Daca sunt utilizate cu un fluid la o temperatura de 20°C si o presiune de 20 bar, durata de viata estimata este de 50 ani.

Temperaturile de lucru mai mari de 60°C duc la scaderea presiunii de lucru si a duratei de viata.

Indicatii de montaj:

1. Temperatura minima pentru montajul conductelor din PP-R, PP-R/Al este de 5°C.

Temperatura optima este de 20°C

2. Pe intreaga perioada a montajului si transportului trebuie ca elementele sistemului sa fie ferite de socuri, lovituri

3. Incovoierea conductelor fara incalzire se efectueaza la o temperatura de minim 15°C. La conducte cu diametrul de pana la 32mm, se admite raza minima de indoire de 8 x diametrul conductei.

4. Nu este permis ca materialul sa intre in contact cu flacara deschisa.

5. Incrucisarea conductelor(trecerea) se face numai prin intermediul pieselor speciale

6. Imbinarea conductelor si fittingurilor se face prin polifuziune, sudare cap la cap.

7. Pentru imbinarile cu filet se vor folosi fittinguri speciale cu filet. Este interzisa taierea filetelor pe santier. Filetele se etansaza cu banda de teflon sau cu alte chituri speciale de etansare.

8. Daca dupa un fitting combinat urmeaza o conducta metalica, in apropierea fittingului nu se vor face suduri pe teava metalica. Prin incalzirea acesteia, se poate deforma fittingul din plastic.

Domenii de utilizare

Instalatii de alimentare cu apa

Instalatii de incalzire cu radiatoare/convectoare

Lista elementelor livrate

Date tehnice

Material: PPR

Temperatura maxima utilizare: 90°C

Presiune maxima utilizare: 20bar

Diametru: 20x1/2"

Articole

SKU	Poza	Diametru teava/fiting PPR	Unitate masura	Cantitate/bax
-----	------	---------------------------	----------------	---------------